

# mOne

UNIT-LINKED



**mOne** ตอบโจทย์ทุกเป้าหมายทางการเงินให้คุณ  
สร้างหลักประกันที่มั่นคง พร้อมส่งต่อความมั่งคั่งให้คนที่คุณรัก

หมายเหตุ : โครงการ mOne เป็นชื่อทางการตลาดของแบบประกันภัยเมืองไทยยูนิตลิงค์ 1 (ชำระเบี้ยประกันภัยครั้งเดียว)





**mOne**  
UNIT-LINKED

ลงทุนครั้งเดียว**เพื่อคุ้มครองตลอดชีวิต**



**ชำระเบี้ยครั้งเดียว** สามารถกำหนดเบี้ยประกันภัยตัวเอง เริ่มต้นที่ 75,000 บาท



**ความคุ้มครองที่ยืดหยุ่น** ให้คุณเลือกความคุ้มครองที่ตรงกับความต้องการ เริ่มต้น 1.25 เท่าของเบี้ยประกันภัยชำระครั้งเดียวและไม่จำกัดจำนวนเงินเอาประกันภัยสูงสุด



**ตัวเลือกการลงทุนที่ยืดหยุ่น** ให้คุณเลือกการลงทุนได้เอง เพื่อโอกาสรับผลตอบแทน ที่ต้องการ ตามความเสี่ยงที่คุณรับได้ผ่านกองทุนรวมคุณภาพ บริหารโดยบริษัทจัดการ กองทุนชั้นนำ พร้อมตัวเลือกในการลงทุนที่หลากหลาย ยืดหยุ่นและสามารถปรับเปลี่ยน กองทุนได้ฟรีถึง 4 ครั้งต่อปี



**เพิ่มเงินออมเพื่อการลงทุนได้** ช่วงที่มีรายได้เพิ่ม คุณสามารถชำระเบี้ยประกันภัย ส่วนที่เป็นเงินออมเพิ่มเติมได้ ขั้นต่ำ 2,000 บาทต่อครั้ง และสูงสุดไม่จำกัดจำนวนเงิน และจำนวนครั้งเพื่อสร้างโอกาสได้รับผลตอบแทนที่เพิ่มขึ้น



**สภาพคล่องสูง** ให้คุณสามารถถอนเงินลงทุนออกบางส่วนจากกรมธรรม์ หรือใช้สิทธิ์เวนคืนกรมธรรม์ เพื่อตอบโจทย์ความต้องการในแต่ละช่วงชีวิต

ทั้งนี้เป็นไปตามเงื่อนไขที่ระบุในกรมธรรม์และหลักเกณฑ์ของบริษัทฯ

**เราพร้อมช่วยให้คุณบรรลุถึงเป้าหมายชีวิตในแบบที่คุณต้องการ**



# MTL Portfolio Management Service

ประกันชีวิตรายแรก! ที่ให้บริการ

บริหารพอร์ตการลงทุน  
สำหรับลูกค้าเมืองไทยยูนิทลิงค์



ไม่รู้จะเลือก  
กองทุนไหน

**มั่นใจ**  
ผู้จัดการกองทุน  
ออกแบบพอร์ตการลงทุนให้

ไม่มีเวลา

**ติดตามและปรับพอร์ต**  
ตามสถานการณ์  
โดยผู้จัดการกองทุน

กังวลใจ

**สบายใจ**  
ลงทุนภายใต้นโยบายที่ชัดเจน

**MTL Portfolio Management Service** เลือกใช้บริการบริหารพอร์ตการลงทุนที่เหมาะสม โดยผู้จัดการกองทุนมืออาชีพ ทั้งการคัดเลือกกองทุนรวม กำหนดสัดส่วนการลงทุน ติดตามผลการดำเนินงานอย่างสม่ำเสมอรวมถึงปรับพอร์ตการลงทุนอัตโนมัติให้ทันตามสถานการณ์ เพื่อการวางแผนการเงินระยะยาวอย่างมีประสิทธิภาพ

## สิ่งที่ลูกค้าจะได้รับ



บริหารพอร์ตการลงทุน  
โดยผู้เชี่ยวชาญมืออาชีพ



อุ่นใจด้วยการติดตามดูแล  
และปรับพอร์ตการลงทุนอัตโนมัติ  
ให้ทันทุกสถานการณ์



นโยบายการลงทุนที่หลากหลาย  
โดยลูกค้าสามารถเลือกพอร์ตการลงทุน  
ที่เหมาะสมได้ตามต้องการ



นโยบายการลงทุนมีความยืดหยุ่น  
กระจายการลงทุนในกองทุน  
คุณภาพจากหลากหลาย บลจ.

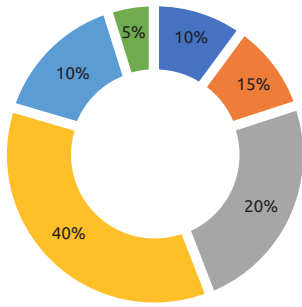


สะดวกสบาย สมัครง่ายครั้งเดียว  
เพื่อปรับพอร์ตการลงทุนตามสถานการณ์



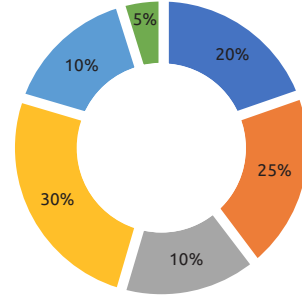
# MTL Portfolio Management

## นโยบายการลงทุนความเสี่ยงสูงมาก Aggressive



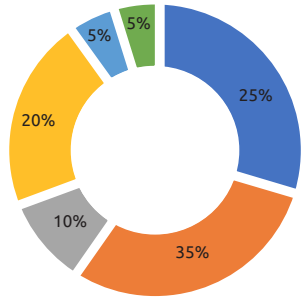
นโยบายการลงทุน : กระจายการลงทุนในหลากหลายสินทรัพย์ โดยจะลงทุนในกองทุนหุ้น กองทุนสินทรัพย์ทางเลือก และกองทุนสินทรัพย์เสี่ยงอื่นได้ตั้งแต่ 0% ถึง 100% และลงทุนในกองทุนตราสารหนี้ไม่เกิน 50%

## นโยบายการลงทุนความเสี่ยงสูง Advanced



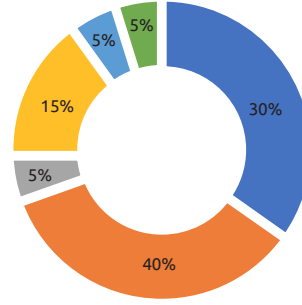
นโยบายการลงทุน : กระจายการลงทุนในหลากหลายสินทรัพย์ โดยจะลงทุนในกองทุนหุ้น กองทุนสินทรัพย์ทางเลือก และกองทุนสินทรัพย์เสี่ยงอื่นไม่เกิน 80% และลงทุนในกองทุนตราสารหนี้ไม่เกิน 60%

## นโยบายการลงทุนความเสี่ยงปานกลางค่อนข้างสูง Balanced



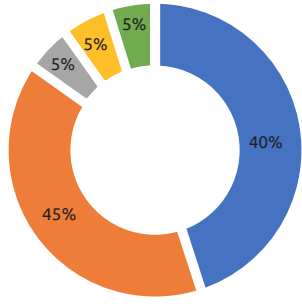
นโยบายการลงทุน : กระจายการลงทุนในหลากหลายสินทรัพย์ โดยจะลงทุนในกองทุนหุ้น กองทุนสินทรัพย์ทางเลือก และกองทุนสินทรัพย์เสี่ยงอื่นไม่เกิน 60% และลงทุนในกองทุนตราสารหนี้ไม่เกิน 70%

## นโยบายการลงทุนความเสี่ยงปานกลางค่อนข้างต่ำ Conservative



นโยบายการลงทุน : กระจายการลงทุนในหลากหลายสินทรัพย์ โดยจะลงทุนในกองทุนหุ้น กองทุนสินทรัพย์ทางเลือก และกองทุนสินทรัพย์เสี่ยงอื่นไม่เกิน 40% และลงทุนในกองทุนตราสารหนี้ไม่เกิน 90%

## นโยบายการลงทุนความเสี่ยงต่ำ Low Risk



นโยบายการลงทุน : กระจายการลงทุนในหลากหลายสินทรัพย์ โดยจะลงทุนในกองทุนหุ้น กองทุนสินทรัพย์ทางเลือก และกองทุนสินทรัพย์เสี่ยงอื่นไม่เกิน 30% และลงทุนในกองทุนตราสารหนี้ไม่ต่ำกว่า 60%



ศึกษารายละเอียดเพิ่มเติม

**สแกนเลย**



### หมายเหตุ :

พอร์ตโฟลิโอไม่มีการรับประกันผลการดำเนินงานหรือผลตอบแทน และมีได้รับประกันว่าผู้ลงทุนจะได้รับผลตอบแทนที่คาดหวังตามที่ได้แสดงไว้ นอกจากนี้ ผลการดำเนินงานในอดีตของพอร์ตโฟลิโอแต่ละระดับความเสี่ยง มิได้เป็นสิ่งยืนยันถึงผลการดำเนินงานในอนาคต ผู้ลงทุนควรศึกษาข้อมูลสำคัญของกองทุนโดยเฉพะนโยบายการลงทุน ความเสี่ยงและผลตอบแทนเพิ่มเติม อนึ่ง ผู้ลงทุนอาจมีความเสี่ยงจากอัตราแลกเปลี่ยน เนื่องจากการป้องกันความเสี่ยงขึ้นอยู่กับดุลพินิจของผู้จัดการกองทุนที่มีการลงทุนในต่างประเทศ

คำเตือน : ผู้ซื้อควรทำความเข้าใจรายละเอียดความคุ้มครอง เงื่อนไข และความเสี่ยงก่อนตัดสินใจทำประกันภัยทุกครั้ง





## รายละเอียดและเงื่อนไขการรับประกัน

อายุรับประกัน	30 วัน - 70 ปี
ระยะเวลาเอาประกันภัย	ครบอายุ 99 ปี (ตราบเท่าที่มูลค่าการลงทุนเพียงพอที่จะชำระค่าใช้จ่ายตามกรมธรรม์)
ระยะเวลาชำระเบี้ยประกันภัย	ชำระครั้งเดียว
เบี้ยประกันภัยหลัก	เริ่มต้น 75,000 บาท
เบี้ยประกันภัยส่วนที่เป็นเงินออมเพิ่มเติม	เริ่มต้น 2,000 บาทต่อครั้ง
จำนวนเงินเอาประกันภัย	เริ่มต้น 1.25 เท่าของเบี้ยประกันภัยหลักและไม่จำกัดจำนวนเงินเอาประกันภัยสูงสุด
ผลประโยชน์กรณีเสียชีวิต	มูลค่าที่มากกว่า ระหว่าง 1. จำนวนเงินเอาประกันภัย หัก มูลค่าขายคืนหน่วยลงทุนที่ถอนออกบางส่วน (ถ้ามี) 2. มูลค่าขายคืนหน่วยลงทุน บวกด้วย 25% ของเบี้ยประกันภัยหลัก
ผลประโยชน์กรณีอยู่ครบสัญญา	มูลค่าขายคืนหน่วยลงทุน ณ วันครบกำหนดสัญญา

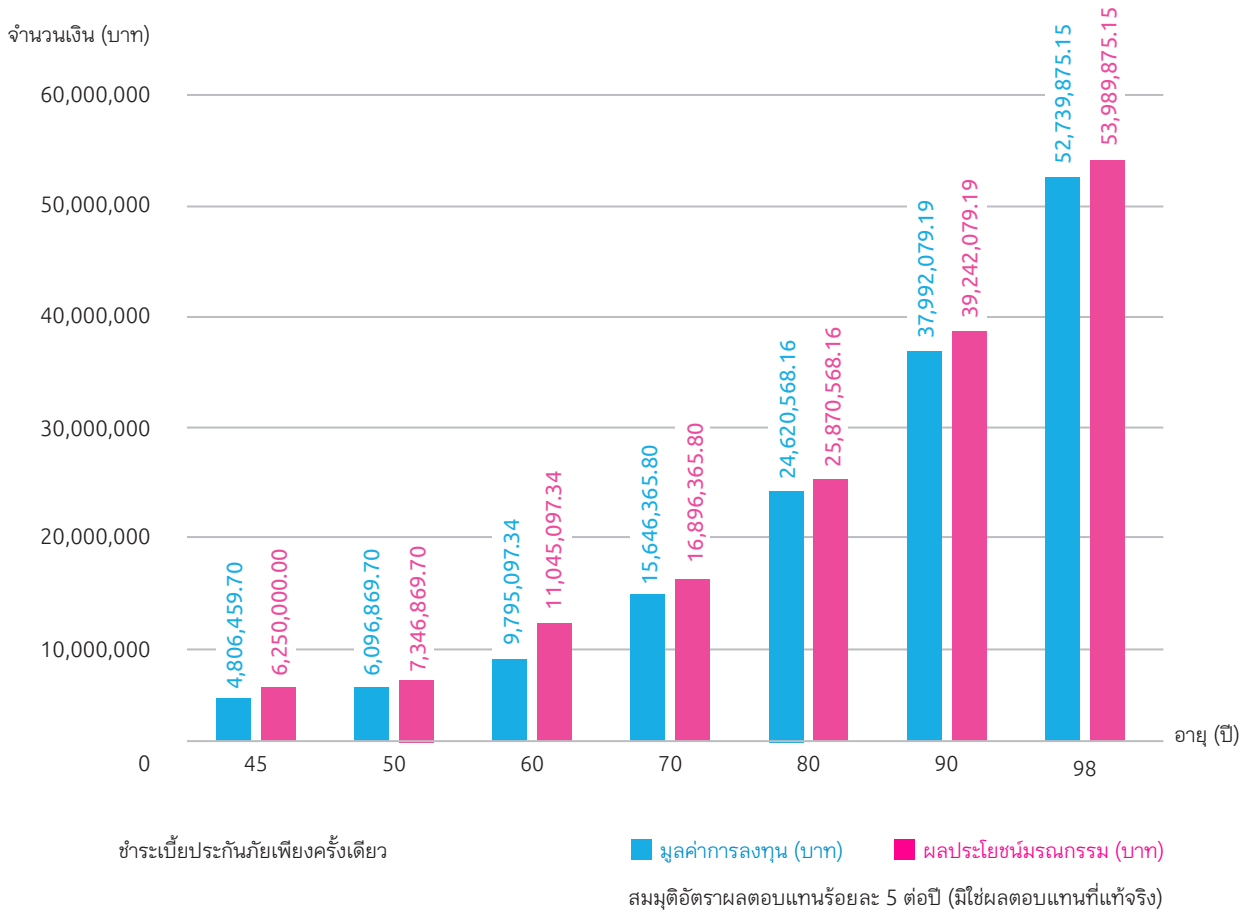
คำเตือน : ผู้ซื้อควรทำความเข้าใจรายละเอียดความคุ้มครอง เงื่อนไข และความเสี่ยงก่อนตัดสินใจทำประกันภัยทุกครั้ง

**ตัวอย่าง** เจ้าของกิจการ เพศชาย อายุ 45 ปี เป็นหัวหน้าครอบครัวที่ดูแลภรรยาและลูกสาว ต้องการวางแผน หากเกิดเหตุการณ์ไม่คาดฝัน เพื่อให้ภรรยาและลูกสาวสามารถดำเนินชีวิตต่อได้อย่างสบายดังเดิม

ตัวแทนประกันชีวิตจึงนำเสนอ **mOne** แบบประกันที่สามารถตอบโจทย์ในการวางแผนป้องกันความเสี่ยง โดยชำระเบี้ยเพียงครั้งเดียว ให้ความคุ้มครองยาวไปจนอายุ 99 ปี

จำนวนเงินเอาประกันภัย  
เริ่มต้น 6,250,000 บาท

ชำระเบี้ยประกันภัยเพียงครั้งเดียว  
5,000,000 บาท



## สร้างความคุ้มครองปกป้องคนที่รัก ด้วย mOne

1. รับความคุ้มครองชีวิตทันที 6,250,000 บาท และมีโอกาสเพิ่มขึ้นถึง 53 ล้านบาท ณ อายุ 99 ปี
2. หากมีความจำเป็นต้องใช้เงินในช่วงอายุ 60 ปี สามารถเวนคืนกรมธรรม์ มีโอกาสรับเงินคืนที่ 9.7 ล้านบาท
3. หากเกิดเหตุการณ์ไม่คาดฝันกับผู้เอาประกัน ช่วงอายุ 80 ปี ครอบครัวจะได้รับผลประโยชน์กรณีมรณกรรม 25 ล้านบาท

**หมายเหตุ :** ตัวอย่างที่แสดงคำนวณ ณ เดือนกันยายน 2566 และเป็นเพียงการตั้งสมมติฐานเพื่อสร้างความเข้าใจเท่านั้น มิได้เป็นการแสดงผลตอบแทนแท้จริงที่จะได้รับจากกรมธรรม์ ทั้งนี้ ผลตอบแทนขึ้นกับภาวะการลงทุนในกองทุนรวม หากผลตอบแทนในการลงทุนจริงของลูกค้าน้อยกว่าที่แสดงในตาราง อาจมีผลให้คุณสมบัติบางอย่างของกรมธรรม์ เช่น การถอนเงินลงทุนออกบางส่วนอาจไม่สามารถทำได้ กรมธรรม์อาจสิ้นผลบังคับก่อนครบอายุ 99 ปีได้ และอาจส่งผลให้มูลค่าผลประโยชน์ และความคุ้มครองไม่เป็นไปตามที่แสดงในตาราง

**คำเตือน :** ผู้ซื้อควรทำความเข้าใจรายละเอียดความคุ้มครอง เงื่อนไข และความเสี่ยงก่อนตัดสินใจทำประกันภัยทุกครั้ง



## ตารางแสดงค่าใช้จ่ายและค่าธรรมเนียมธรรมเนียม

ค่าใช้จ่ายและค่าธรรมเนียม	วิธีการคำนวณ	อัตราค่าใช้จ่าย	
		เบี้ยประกันภัยหลัก (บาท)	ร้อยละของเบี้ยประกันภัยหลัก
1. ค่าใช้จ่ายในการดำเนินการประกันภัย	สำหรับเบี้ยประกันภัยหลัก • หักจากเบี้ยประกันภัยที่ได้รับชำระก่อนนำเงินไปลงทุน	75,000 - 199,999	5.00
		200,000 - 499,999	4.75
	500,000 - 999,999	4.50	
	ตั้งแต่ 1,000,000	4.25	
สำหรับเบี้ยประกันภัยส่วนที่เป็นเงินออมเพิ่มเติม • หักจากเบี้ยประกันภัยที่ได้รับชำระก่อนนำเงินไปลงทุน	เบี้ยประกันภัยส่วนที่เป็นเงินออมเพิ่มเติม (บาท)	ไม่เกิน 199,999	5.00
		200,000 - 499,999	4.75
	500,000 - 999,999	4.50	
	ตั้งแต่ 1,000,000	4.25	
2. ค่าการประกันภัย <sup>(1)</sup>	คิดจากอัตรา <sup>(2)</sup> และจำนวนเงินเสี่ยงภัยสุทธิ <sup>(3)</sup>  โดยหักเป็นรายเดือนจากการขายคืนหน่วยลงทุนอัตโนมัติโดยใช้ราคารับซื้อคืนหน่วยลงทุน ตามสัดส่วนของกองทุนที่ถืออยู่	อัตราตามที่ได้รับความเห็นชอบจากนายทะเบียน ทั้งนี้ เป็นไปตามหลักเกณฑ์ที่บริษัท กำหนด	
3. ค่าธรรมเนียมการรักษากรมธรรม์ <sup>(1)</sup>	หักเป็นรายเดือนจากการขายคืนหน่วยลงทุนอัตโนมัติโดยใช้ราคารับซื้อคืนหน่วยลงทุน ตามสัดส่วนของกองทุนที่ถืออยู่	อัตราตามที่เราไว้ในตารางแสดงค่าใช้จ่าย โดยเปลี่ยนแปลงตามปีปฏิทินสูงสุดไม่เกิน 150 บาท/เดือน	
4. ค่าธรรมเนียมในการถอนเงินลงทุนออกบางส่วน		คิดค่าธรรมเนียมครั้งละ 200 บาท	
5. ค่าธรรมเนียมเวนคืน		ไม่มีค่าธรรมเนียม	
6. ค่าธรรมเนียมในการสับเปลี่ยนกองทุน		ไม่มีค่าธรรมเนียม	
7. ค่าธรรมเนียมในการจัดส่งรายงานสถานะทางการเงิน		จัดส่งเดือนละ 1 ครั้ง โดยไม่มีค่าธรรมเนียม หลังจากนั้นนับละ 50 บาท	

### หมายเหตุ :

- (1) การคำนวณค่าการประกันภัยและค่าธรรมเนียมการรักษากรมธรรม์ในเดือนแรก บริษัทฯ จะทำการหักจากเบี้ยประกันภัยที่ได้รับชำระก่อนนำเงินไปลงทุน สำหรับเดือนต่อ ๆ ไป บริษัทฯ จะหักจากการขายคืนหน่วยลงทุนอัตโนมัติที่ราคารับซื้อคืนหน่วยลงทุนตามสัดส่วนของกองทุนที่ถืออยู่
- (2) อัตรา<sup>(2)</sup>มาจากอัตรา<sup>(2)</sup>ตามตาราง<sup>(2)</sup>ประเทศไทย ประเภทสามัญ ที่นายทะเบียนประกาศกำหนดและอาจเปลี่ยนแปลงได้ตามที่นายทะเบียนประกาศกำหนด
- (3) จำนวนเงินเสี่ยงภัยสุทธิ คือ จำนวนเงินเอาประกันภัยหักมูลค่าการลงทุน หรือ จำนวนเงินเสี่ยงภัยสุทธิขั้นต่ำตามที่ระบุในข้อกำหนดการจ่ายผลประโยชน์ แล้วแต่จำนวนใดจะมากกว่า

### คำเตือน :

- บริษัทฯ ขอสงวนสิทธิ์ในการเปลี่ยนแปลงค่าใช้จ่ายและค่าธรรมเนียม และอัตราค่าการประกันภัย โดยจะต้องได้รับความเห็นชอบจากนายทะเบียนก่อน และแจ้งให้ทราบล่วงหน้าไม่น้อยกว่า 30 วัน
- ผู้ซื้อควรทำความเข้าใจรายละเอียดความคุ้มครอง เงื่อนไข และความเสี่ยงก่อนตัดสินใจทำประกันภัยทุกครั้ง

## สิทธิของผู้เอาประกันภัย

1. สิทธิในการยกเลิกกรมธรรม์ภายใน 15 วันนับตั้งแต่วันที่ได้รับการคุ้มครอง โดยบริษัทฯ จะคืนมูลค่าขายคืนหน่วยลงทุน ค่าใช้จ่ายและค่าธรรมเนียมที่เหลือหลังหักค่าใช้จ่ายของบริษัท 500 บาท และค่าตรวจสุขภาพตามที่จ่ายจริง (ถ้ามี)
2. สิทธิในการรับทราบการจัดสรรเบี้ยประกันภัยที่ลงทุนในกองทุน
3. สิทธิในการขอรับหนังสือชี้ชวนข้อมูลรายละเอียดโครงการจากตัวแทนประกันชีวิต / นายหน้าประกันชีวิต
4. สิทธิในการได้รับทราบรายชื่อของบริษัทจัดการทุกแห่งที่ได้รับจัดการกองทุนรวมควบกรมธรรม์ที่เสนอขายโดยบริษัทฯ
5. สิทธิในการได้รับทราบข้อมูลเกี่ยวกับชื่อ ที่อยู่ ของบริษัทฯ และชื่อของตัวแทนประกันชีวิต / นายหน้าประกันชีวิต
6. สิทธิในการได้รับทราบข้อมูลเกี่ยวกับความเสี่ยงที่เกี่ยวข้องกับหน่วยลงทุนที่ได้รับคำแนะนำเพื่อซื้อหน่วยลงทุนนั้น ตลอดจนรับทราบคำเตือนและคำอธิบายเกี่ยวกับความเสี่ยงของการลงทุนในหน่วยลงทุน
7. สิทธิในการได้รับทราบข้อเท็จจริงที่มีผลกระทบต่อสิทธิประโยชน์ของผู้เอาประกันภัยหรือต่อการตัดสินใจในการลงทุน เช่น การขายหน่วยลงทุนของกองทุนรวมที่อยู่ในขั้นตอนการดำเนินการเพื่อการควบกองทุนรวมหรือการรวมกองทุนรวม เป็นต้น
8. สิทธิในการได้รับทราบข้อมูลเกี่ยวกับความขัดแย้งทางผลประโยชน์ รวมทั้งการซื้อหรือขายคืนหน่วยลงทุน เป็นต้น
9. สิทธิของผู้ถือหน่วยลงทุนภายใต้กรมธรรม์ โดยไม่เปิดเผยชื่อที่แท้จริงของผู้ถือหน่วยลงทุน (Omnibus Account) อาจมีสิทธิแตกต่างจากผู้ถือหน่วยลงทุนปกติที่ซื้อหน่วยลงทุนผ่านบริษัทจัดการโดยตรง เช่น
  - สำหรับแบบประกันชีวิตควบการลงทุน (Unit - linked) ผู้เอาประกันภัยจะไม่ได้หน่วยลงทุน และมูลค่าการลงทุนในกองทุนรวม ณ วันทำการนั้นๆ เนื่องจากต้องผ่านขั้นตอนการพิจารณารับประกันภัยของบริษัทฯ ก่อน ทั้งนี้บริษัทฯ จะทำการซื้อหน่วยลงทุนหลังจากที่บริษัทฯ พิจารณานุมัติกรมธรรม์เป็นที่เรียบร้อยแล้ว
  - การรับเอกสารต่างๆ เกี่ยวกับกองทุน อาจช้ากว่าการซื้อหน่วยลงทุนจากบริษัทจัดการโดยตรง เนื่องจากบริษัทฯ จะดำเนินการจัดส่งให้แก่ลูกค้าเมื่อได้รับเอกสารดังกล่าวจากบริษัทจัดการ
  - บริษัทฯ จะหักค่าการประกันภัย และค่าใช้จ่ายและค่าธรรมเนียมทุกเดือนจากการขายคืนหน่วยลงทุนอัตโนมัติตามที่ระบุไว้ในตารางแสดงค่าใช้จ่ายและค่าธรรมเนียม (ดูตารางแสดงค่าใช้จ่ายและค่าธรรมเนียม)





# ตอบโจทย์รูปแบบการใช้ชีวิตที่คุณต้องการ พร้อมมอบหลักประกันความมั่นคงให้คนที่คุณรัก

## mOne ความสุขทุกช่วงชีวิตที่ออกแบบได้

### ความสมบูรณ์ของสัญญาประกันภัย

ในกรณีที่ผู้เอาประกันภัยรู้อยู่แล้ว และแถลงข้อความอันเป็นเท็จ หรือรู้อยู่แล้วในข้อความจริงใด แต่ไม่เปิดเผยข้อความจริงนั้นให้บริษัทฯ ทราบในขณะที่ขอเอาประกันภัย ซึ่งถ้าบริษัทฯ ทราบข้อความจริงนั้นๆ แล้ว อาจจงใจบริษัทฯ ให้เรียกค่าการประกันภัยสูงขึ้นหรือไม่ยอมทำสัญญา สัญญาประกันภัยจะตกเป็นโมฆียะ ตาม ป.พ.พ. มาตรา 865 ซึ่งบริษัทฯ อาจบอกล้างสัญญา และไม่จ่ายเงินตามกรมธรรม์ ความรับผิดชอบของบริษัทฯ จะมีเพียงคืนมูลค่าขายคืนหน่วยลงทุน ค่าใช้จ่ายในการดำเนินการสำหรับเบี้ยประกันภัย ค่าธรรมเนียมการรักษากรมธรรม์ ค่าใช้จ่าย และธรรมเนียมอื่นๆ ที่เคยถูกเรียกเก็บ และค่าการประกันภัย โดยไม่มีดอกเบีย

### กรณีที่บริษัทฯ จะไม่คุ้มครอง

1. กรณีผู้เอาประกันภัยฆ่าตัวตายด้วยใจสมัครภายใน 1 ปี นับแต่วันเริ่มมีผลคุ้มครองตามกรมธรรม์ หรือวันที่บริษัทฯ อนุมัติให้เพิ่มจำนวนเงินเอาประกันภัย ทั้งนี้ เฉพาะในส่วนของการเพิ่มจำนวนเงินเอาประกันภัยที่เพิ่มขึ้นเท่านั้น
2. กรณีผู้เอาประกันภัยถูกผู้รับประโยชน์ฆ่าตายโดยเจตนา
3. กรณีผู้เอาประกันภัยแถลงอายุคลาดเคลื่อนไม่ถูกต้องแท้จริง และบริษัทฯ พิสูจน์ได้ว่าในขณะที่ทำสัญญาประกันภัย อายุที่ถูกต้องแท้จริงอยู่นอกจำกัดอัตราเบี้ยประกันภัยตามทางคำปกติของบริษัทฯ

### หมายเหตุ :

- mOne เป็นชื่อทางการตลาดของแบบประกันภัยเมืองไทยชนิดลิงค์ 1 (ชำระเบี้ยประกันภัยครั้งเดียว)
- เบี้ยประกันภัย (ไม่รวมส่วนการลงทุน) ของสัญญาประกันภัยนี้ สามารถ นำไปใช้สิทธิลดหย่อนภาษีเงินได้ ทั้งนี้หลักเกณฑ์เป็นไปตามที่กรมสรรพากรกำหนด

### คำเตือน :

- การลงทุนมีความเสี่ยง ผู้เอาประกันภัยอาจได้รับเงินคืนมากกว่าหรือน้อยกว่ามูลค่าเบี้ยประกันภัยที่ถูกจัดสรรเข้ากองทุนรวม โดยหากผลการดำเนินงานของกองทุนรวมมีกำไรผู้เอาประกันภัยก็ได้รับผลตอบแทนสูง แต่หากผลการดำเนินงานของกองทุนรวมขาดทุน ผู้เอาประกันภัยจะได้ผลตอบแทนต่ำหรือบางกรณีอาจขาดทุน กล่าวคือไม่ได้รับเงินส่วนลงทุนคืนเต็มจำนวน ทั้งนี้กรมธรรม์นี้ไม่มีการรับประกันเงินส่วนลงทุน
- กรมธรรม์นี้เหมาะสำหรับการออมเงินระยะยาว เนื่องจากมีค่าธรรมเนียมในการถอนเงินลงทุนออกบางส่วนและค่าธรรมเนียมเวนคืน ซึ่งอาจมีผลให้เงินลงทุนที่ถอนออกบางส่วนหรือมูลค่าเวนคืน มีมูลค่าน้อยกว่ามูลค่าขายคืนหน่วยลงทุน ผู้เอาประกันภัยควรศึกษารายละเอียดจากตารางแสดงค่าใช้จ่าย และตารางแสดงอัตราค่าธรรมเนียมเวนคืน
- ผู้เอาประกันภัยควรศึกษารายละเอียดเกี่ยวกับความเสี่ยงจากการลงทุนในกองทุนรวมในหนังสือชี้ชวนของกองทุนด้วย
- กองทุนรวมเป็นนิติบุคคลแยกต่างหากจากบริษัทประกันชีวิตและบริษัทจัดการ ดังนั้น บริษัทประกันชีวิตและบริษัทจัดการจึงไม่มีการผูกพันในการชดเชยผลขาดทุนของกองทุนรวม และจะไม่สามารถนำทรัพย์สินของกองทุนรวมไปใช้ประโยชน์เพื่อการชำระหนี้ของตนเอง
- ผลการดำเนินงานของกองทุนรวมไม่ได้ขึ้นอยู่กับสถานะทางการเงินหรือผลการดำเนินงานของบริษัทประกันชีวิตและบริษัทจัดการ
- ผู้เอาประกันภัยสามารถศึกษาข้อมูลเกี่ยวกับค่าธรรมเนียม และค่าใช้จ่ายที่เกี่ยวข้องกับกองทุนที่นอกเหนือจากกรมธรรม์นี้ได้จากหนังสือชี้ชวนของกองทุน
- ผู้ซื้อควรทำความเข้าใจในรายละเอียดความคุ้มครอง เงื่อนไขและความเสี่ยงก่อนตัดสินใจทำประกันภัยทุกครั้ง



MUANG THAI LIFE  
ASSURANCE

## สุขมากกว่า พิเศษมากขึ้น ด้วยสิทธิพิเศษเพื่อลูกค้าคนสำคัญ



**สมาชิกเมืองไทยสไมล์คลับ**  
เติมเต็มความสุขพิเศษ กับกิจกรรม  
และสิทธิพิเศษที่หลากหลาย  
ครบทุกไลฟ์สไตล์

- รับความสุขและรอยยิ้ม ผ่านกิจกรรมแห่งความสุขและสิทธิพิเศษต่างๆ มากมาย
- เติมเต็มความสุข ด้วยการแลกคะแนนสะสม Smile Point ผ่าน MTL Click Application ได้ทุกที่ ทุกเวลา ตลอด 24 ชั่วโมง
- รับความสุขที่มากขึ้น ด้วยประสบการณ์พิเศษเหนือระดับกับการเป็นสมาชิก The Ultimate & Beyond Prestige



**ดูแลครบเครื่องเรื่องสุขภาพ**

สิทธิประโยชน์สำหรับลูกค้าเมืองไทยประกันชีวิต

มอบสิทธิพิเศษด้านสุขภาพให้กับลูกค้าคนสำคัญ โทรปรึกษาปัญหาสุขภาพกับ MTL Health Buddy โทร 0 2290 2424 กด 3 เพื่อขอรับบริการด้านสุขภาพและสิทธิประโยชน์มากมาย ดังนี้

- ปรึกษาปัญหาสุขภาพ
- ค้นหาแพทย์ที่เหมาะสมกับโรค
- ค้นหาศูนย์แพทย์เฉพาะทาง
- นัดหมายติดต่อเข้ารับการรักษาในโรงพยาบาล
- สิทธิประโยชน์การรักษาแบบมุ่งเป้า (Targeted Therapy)
- ให้คำแนะนำและปรึกษาเกี่ยวกับยา กับเภสัชกรทางโทรศัพท์
- พร้อมรับสิทธิประโยชน์พิเศษอื่นๆ มากมาย

บมจ.เมืองไทยประกันชีวิต เป็นเพียงผู้แนะนำการบริการให้กับลูกค้า เท่านั้น



**MTL Click  
Application**

รวบรวมทุกบริการของเมืองไทยประกันชีวิต  
ให้เป็นเรื่องง่ายสำหรับคุณ สะดวกทุกที่ ทุกเวลา

มั่นใจทุกเรื่องกรรมธรรม์ ไม่ว่าจะอยู่ที่ไหน สามารถรับบริการจากเราได้

- เช็กข้อมูลกรรมธรรม์
- ยื่นเคลมออนไลน์
- ชำระเบี้ยประกันภัย
- ปรึกษาหมออนไลน์
- ทำธุรกรรมผ่าน Video Call
- แลกคะแนนเมืองไทยสไมล์คลับ
- และบริการอื่นๆ อีกมากมาย



© ดาวันทีโหลดเลย

ผู้เสนอขาย..... ID LINE.....

เบอร์โทรศัพท์..... วันที่นำเสนอขาย.....

บมจ. เมืองไทยประกันชีวิต  
250 ถนนรัชดาภิเษก เขตห้วยขวาง กรุงเทพฯ 10310

โทร. **1766** ทุกวัน ตลอด 24 ชั่วโมง

muangthai.co.th Muang Thai Life



MTL\_2-02-04-0489\_08/01/2567